

## จับตาดูกำลังปรับตัว ... (ก็ยังคงจะมีลุ้น หน่อย ๆ เหมือนเดิม)

### SET Index

**ภาพสัญญาณหลัก / (ภาพที่ 1)** รูปแบบการแกว่งตัวของแนวโน้มในระยะกลาง ยังไม่ยืนยันการเป็นขาขึ้นอย่างเด็ดขาด จนกว่าจะผ่านระดับ 1590 ไปยืนได้ (ซึ่งจริง ๆ ต้องเห็นสูงกว่า 1590) แม้ว่าเราจะเห็นแนวการผ่านระดับ Trend Line ที่เป็นแนวคดของสัปดาห์ที่แล้วมาได้ก็ตาม แต่เราจะต้องเห็นการยืนยันให้ได้มั่นคงในสัปดาห์นี้ต่อ หรือ ต้องยืนระดับ 1580 ให้ได้อย่างมั่นคง นั่นเอง จึงจะมีลุ้นผ่านระดับ 1590 ได้... แต่จากที่กล่าวมาทั้งหมดนี้ การขึ้นในระยะใหญ่ๆ ตามภาพเดิมที่เราเคยดูไว้ก่อนหน้านี้ ยังไม่มี หรือ ถ้ายังไม่ผ่านระดับ 1600-1620 ไปได้ แนวโน้มภาพใหญ่ๆ ก็ยังคงอยู่ในขาลงอยู่นั่นเอง หรือ ตามรูปแบบการนับคลื่นเอลเลียต ก็ยังไม่ยืนยันการจะขึ้นเป็น คลื่น 5

**ภาพระยะสั้น (ภาพที่ 2)** รูปแบบการแกว่งตัวจากสัปดาห์ที่ผ่านมา จะเห็นการขึ้นมาเล่นในกรอบ Sideways ใหม่ โดยมีแนวรับที่ 1575-1574 และแนวต้านที่ระดับ 1584-1585... ซึ่งคาดว่า หากจะยังไม่ยืนระดับ 1580 ตามที่กล่าวไว้ข้างต้น ตลาดก็ยังคงเลือก การแกว่งตัวแบบเดิมไปก่อนสักระยะ ... แต่ถ้าจะเป็นอย่างนั้นจริง แนวโน้มที่จะเป็นเชิงบวก อาจจะเริ่มลดน้อยลง หรือ ภาพของสัญญาณขาลงในระยะใหม่ อาจจะเริ่มมีความหมายมากขึ้นก็ได้ ยิ่งถ้าต่ำกว่า 1575 ลงมาก่อนด้วยแล้วนั้น จะยิ่งดูแย่ หรือ ต่ำกว่า 1570 ก็ขยับยืนยันการลง... ดังนั้น หากจะให้ดี สัปดาห์นี้ ต้องผ่าน 1585-1590 ให้ได้เท่านั้น

### กลยุทธ์การลงทุน

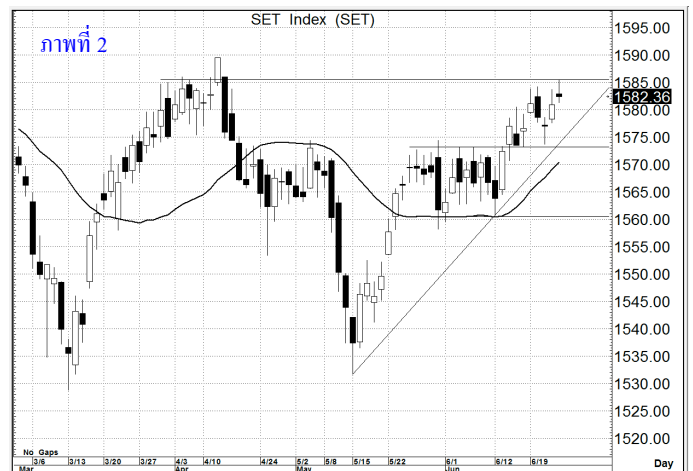
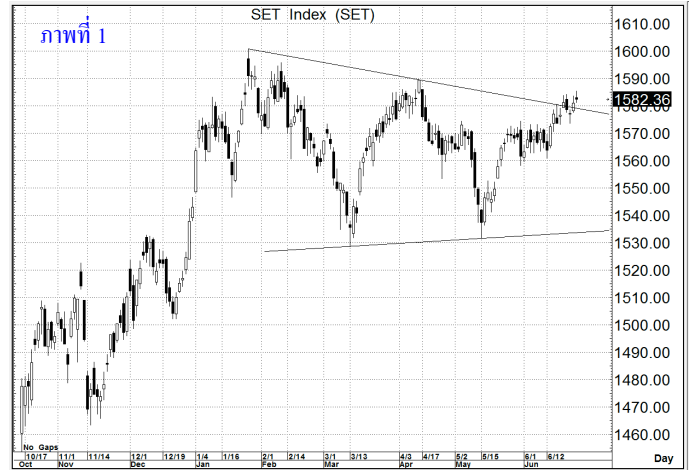
**ลงทุนจริง** รอจังหวะอ่อนตัว หรือ ถ้าจะซื้อ ต้องเลือกตัวต่ำๆ ...  
**ส่วนการเก็งกำไรระยะสั้น** หรือ ในสัปดาห์นี้ ถ้าจะดี ต้องผ่าน 1585-1590 เราก็จะเก็งกำไรตามน้ำ แต่ถ้าไม่ผ่าน ก็ห้ามต่ำกว่า 1575-1574 เท่านั้น จึงจะยังพอเก็งกำไรรายตัว แบบเล่นสั้นได้...  
**หลุด 1570** เมื่อไร คือ การหยุดเล่น หรือ เน้นทางขายไว้มากกว่า  
**แนวรับ 1,575-1,574    แนวต้าน 1,585-1,590**

### SET50 Index

**สัญญาณเทคนิค / (ภาพที่ 3)** ด้วยรูปแบบของการแกว่งตัวในระยะสั้นที่อยู่ในทิศทาง และความน่าจะเป็นคล้ายกับ SET Index การขึ้นใดๆ ที่ไม่ผ่านพื้นที่ 1000-1005 โอกาสพลิกลงมาต่ำ ยังคงมีความเป็นไปได้ หรือ หาก พลิกต่ำกว่า 985 ก่อนเลยนั้น แนวโน้มการลงลึกๆ จะตามมา

**กลยุทธ์**  
 รอ หรือ ยืน 1000 ได้ เล่นขึ้น (ยิ่งถ้ายืน 1005 เล่นขึ้น ตามน้ำ)

**แนวรับ 986 - 985    แนวต้าน 1,000-1,005**



**PSL** **ราคาปิด 11.3**  
**คำแนะนำ** **ซื้อเก็งกำไร**

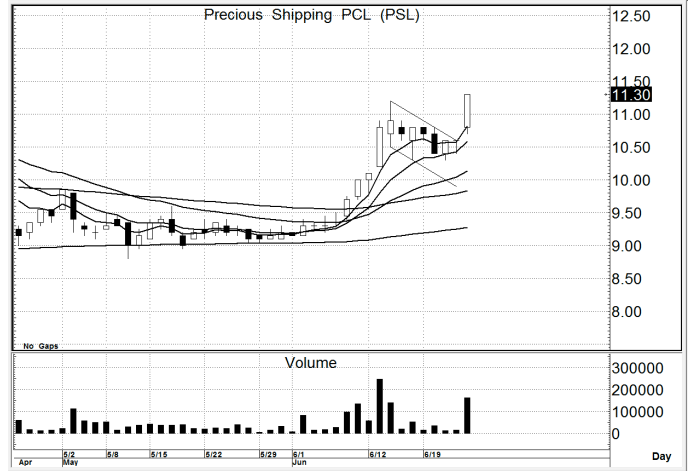
**คำสำคัญ**

รูปแบบของ MA เป็น Bullish Pattern in MA. ซึ่งรูปแบบที่เป็นเชิงบวกตามลักษณะนี้นั้น แนวโน้มระยะกลางๆ ถึงยาว ยังไปได้อีก

**กลยุทธ์ ...** ซื้อลงทุนระยะกลางขึ้นไป

**แนวรับ** 11.2 – 11.0 (ยืน 10.5 ไม่ได้ ขายตัดขาดทุน)

**แนวต้าน** 12.5 – 13.5



**CM** **ราคาปิด 7.15**  
**คำแนะนำ** **ซื้อเก็งกำไร**

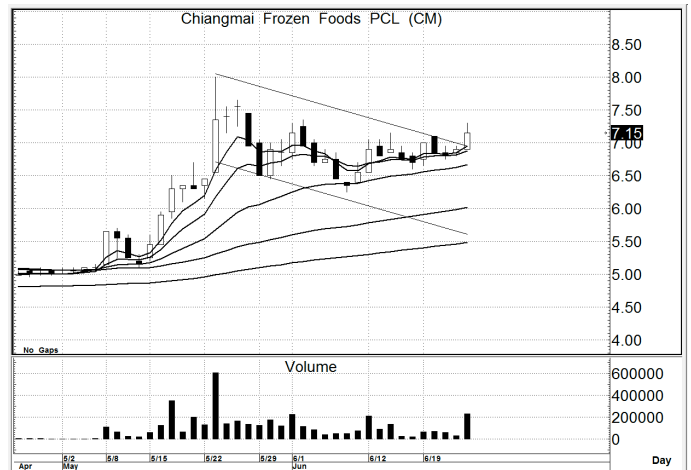
**คำสำคัญ**

รูปแบบของ MA เป็น Bullish Pattern in MA. ซึ่งรูปแบบที่เป็นเชิงบวกตามลักษณะนี้นั้น แนวโน้มระยะกลางๆ ถึงยาว ยังไปได้อีก

**กลยุทธ์ ...** ซื้อลงทุนระยะกลางขึ้นไป

**แนวรับ** 7.15 – 7.00 (ยืน 6.60 ไม่ได้ ขายตัดขาดทุน)

**แนวต้าน** 9.40 – 9.50



**HFT** **ราคาปิด 5.60**  
**คำแนะนำ** **ซื้อเก็งกำไร**

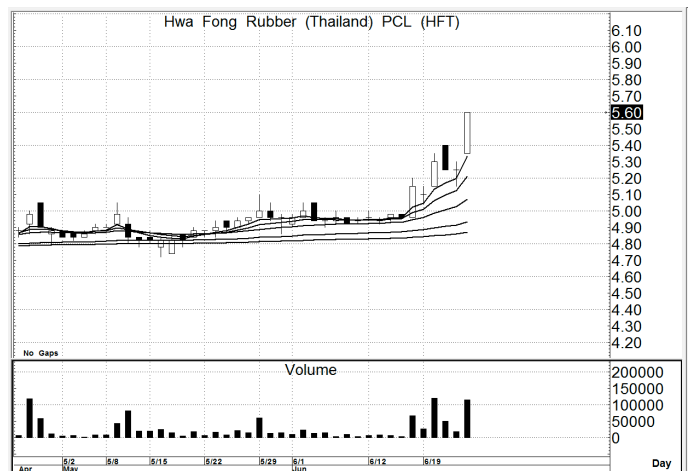
**คำสำคัญ**

รูปแบบของ MA เป็น Bullish Pattern in MA. ซึ่งรูปแบบที่เป็นเชิงบวกตามลักษณะนี้นั้น แนวโน้มระยะกลางๆ ถึงยาว ยังไปได้อีก

**กลยุทธ์ ...** ซื้อลงทุนระยะกลางขึ้นไป

**แนวรับ** 5.55 – 5.40 (ยืน 5.20 ไม่ได้ ขายตัดขาดทุน)

**แนวต้าน** 6.50 – 6.60 / 7.50



สิทิพร เจนในเมือง (เลขที่ 004858)

โทร. 02-659-8026, 02-659-8028

E-mail : sittiporn@uobkayhian.co.th

รายงานฉบับนี้ จัดทำขึ้นโดยข้อมูลเท่าที่ปรากฏและเชื่อว่าเป็นที่น่าเชื่อถือได้แต่ไม่ถือเป็นการยืนยันความถูกต้องและความสมบูรณ์ของข้อมูลใดๆ โดย บริษัทหลักทรัพย์ ยูโอบี เคย์เฮียน (ประเทศไทย) จำกัด (มหาชน) ผู้จัดทำขอสงวนสิทธิ์ในการเปลี่ยนแปลงความเห็นหรือประมาณการณต่างๆที่ปรากฏในรายงานฉบับนี้ โดยไม่ต้องแจ้งล่วงหน้า รายงานฉบับนี้มีวัตถุประสงค์เพื่อให้ประกอบการตัดสินใจของนักลงทุน โดยไม่ได้เป็นการชี้นำหรือแนะนำให้ลงทุนหรือซื้อขายหลักทรัพย์ หรือตราสารทางการเงินใดๆ ที่ปรากฏในรายงาน